

Vybourání otvoru pro VZT Ø 200 mm
- cihlené zdivo na MVC 25
- H.H. OTVORU = 170 MM OD S.H. DESKY

C.03.b
UMÝV
2,68 m²

Vybourání otvoru pro ZTI-K Ø 150 mm
- stávající skladba podlahy+ŽB deska
- strop 2.NP

2 175 C.03.19b
CHODBA
24,53 m²

Vybourání otvoru pro VZT 300x300 mm
- cihlené zdivo na MVC 25
- H.H. OTVORU = 70 MM OD S.H. DESKY

C.03.18
CHODBA
18,22 m²

C.03.05 VYŠETŘOVNA

Vybourání podlahoviny PVC

C-3.03

TEMNÁ KOMORA
6,75 m²

Vybourání podlahoviny PVC

~~C.03.02~~
~~SKLAD~~
5,75 m²

Vybourání podlahoviny PVC

Vybourání otvoru pro ZTI-K Ø 150 mm
- stávající skladba podlahy+ŽB deska
- strop 2.NP

Vybourání stávající přičky až na ŽB desku
- cihlené zdivo na MVC 25

Vybourání podlahoviny KERAMICKÁ DLAŽBA

Vybíráání laminátových dveří

Vybourání podlahoviny PVC

Vybourání otvoru pro ZTI-K Ø 150 mm
- stávající skladba podlahy+ŽB deska
- strop 2.NP

Vybourání otvoru pro ZTI-V 250x150 mm
- stávající skladba podlahy+ŽB deska
- strop 2.NP

C.03.15	WC ŽENY+IMOB.	3,21 m ²
---------	---------------	---------------------

C.03.17
WC MUŽI
3,21 m²

Vybourání dřevěného okna

Vybourání dřevěného okna

Vybourání dřevěného okna

Vybourání otvoru pro VZT 415x300 mm
- cihelné zdivo na MVC 25 + 3x RZP překlád

Vybourání dřevěného okna
2 625

Vybourání otvoru pro VZT 415x300 mm
- cihelné zdivo na MVC 25 + 3x RZP překlád

SCHODIŠ
21,60 m²

$$\begin{array}{r} 800 \\ \hline 1\,970 \end{array}$$

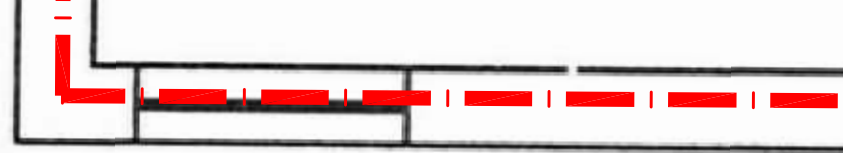
BOX 9
2,52 m²

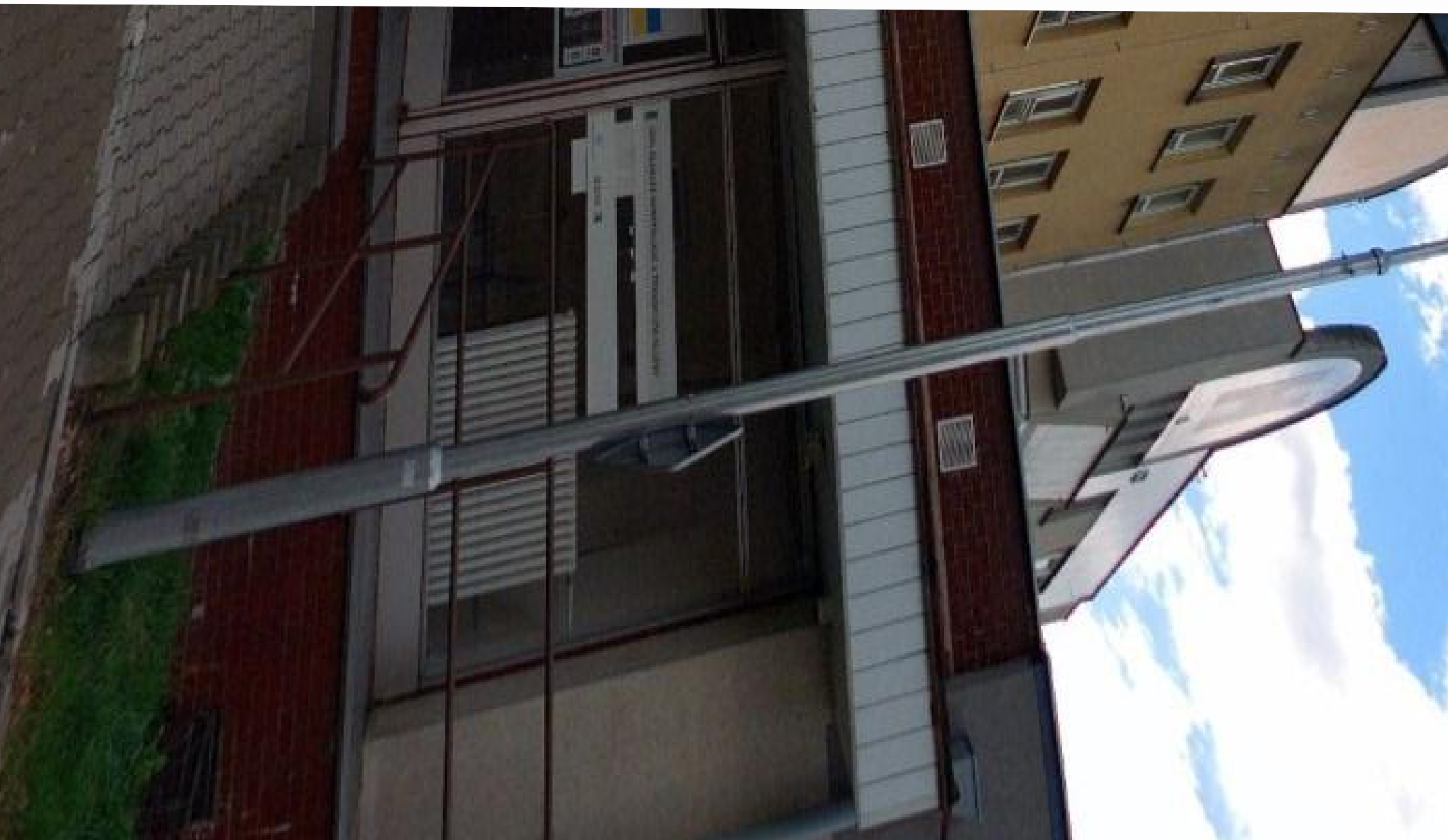
BOX
9,65 m²

$$\frac{1100}{1970}$$

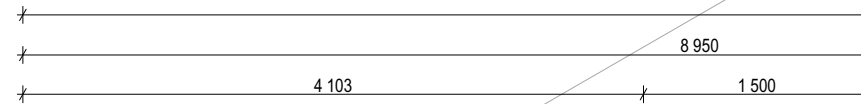
PŘÍPRAVNA
9,48 m²

$$\begin{array}{r} 1\ 100 \\ \hline 1\ 970 \end{array}$$



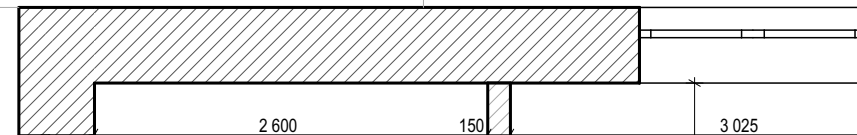






2 500

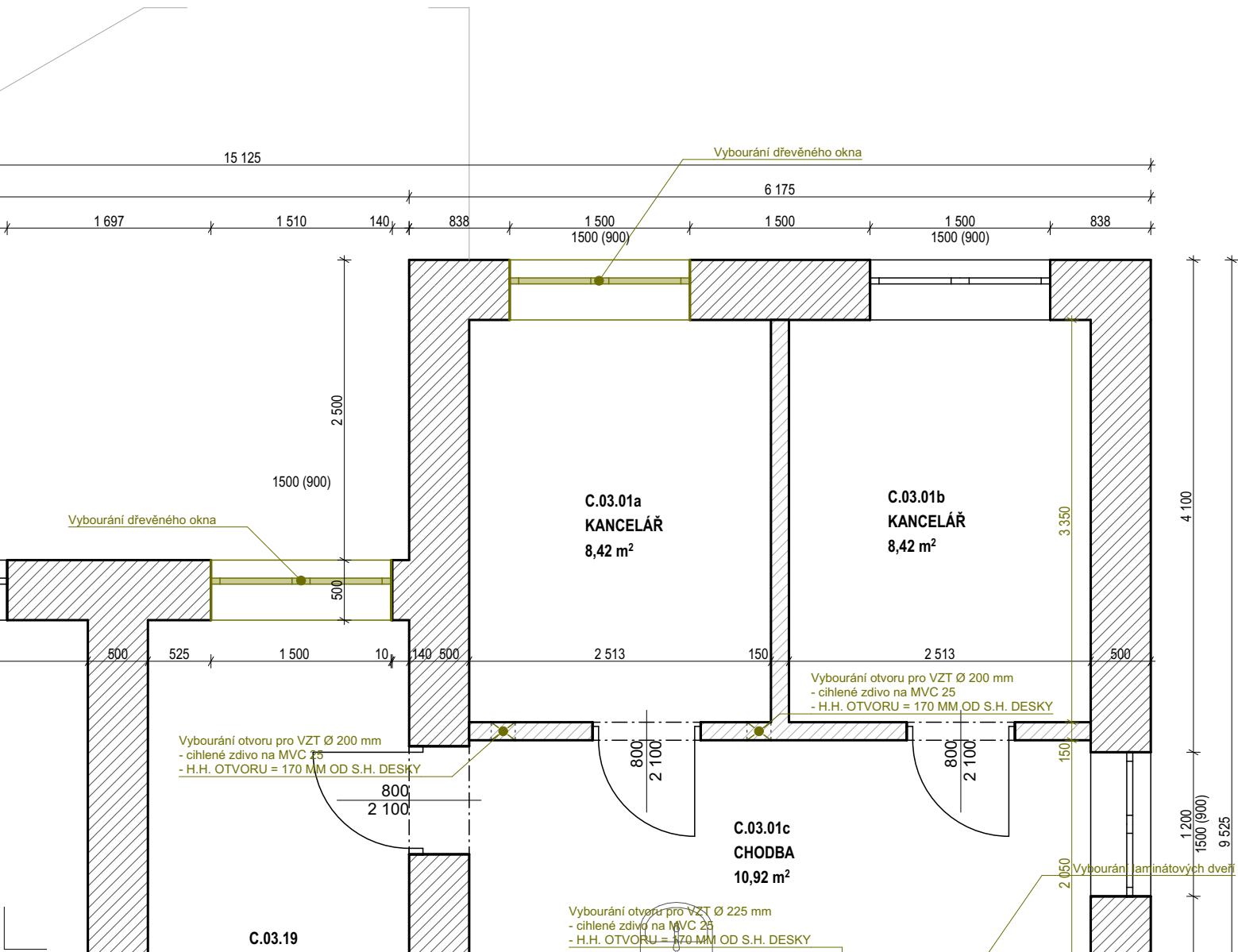
850
1 800

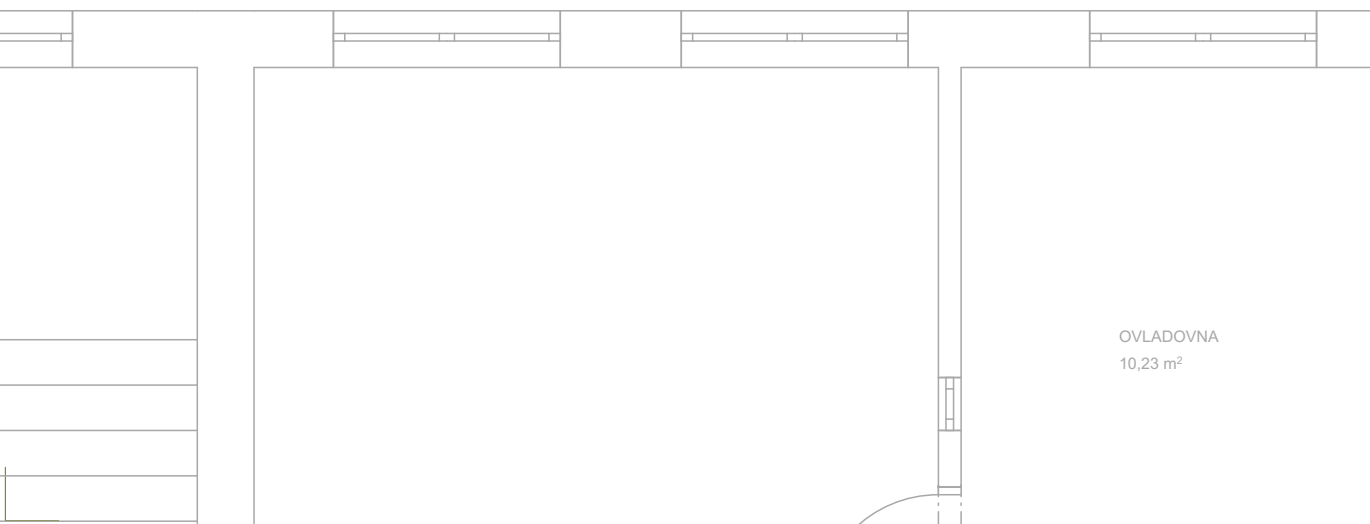


C.03.13
LABORATOŘ

C.03.14
KONTROLA

5 400





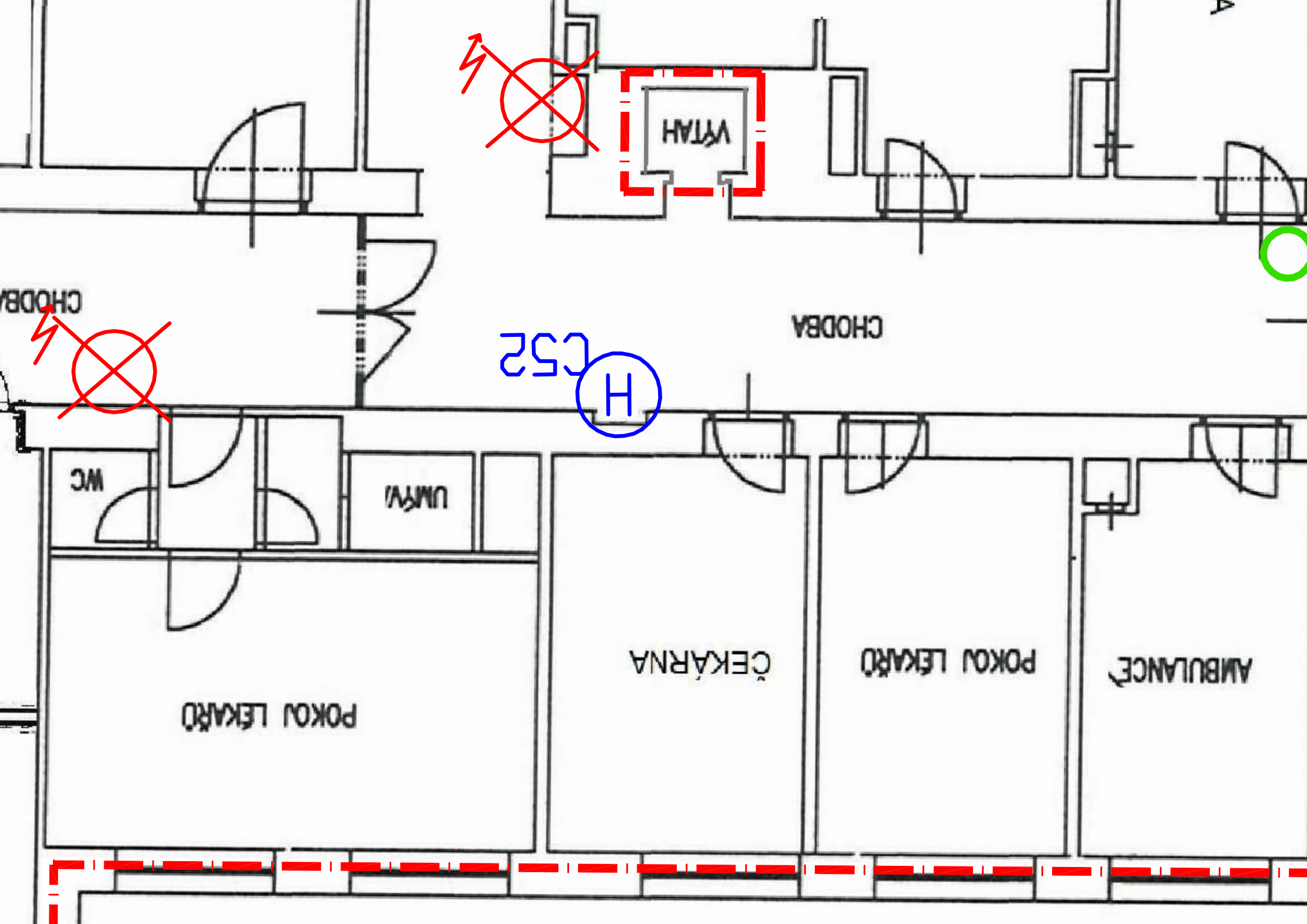
OVLADOVNA
10,23 m²

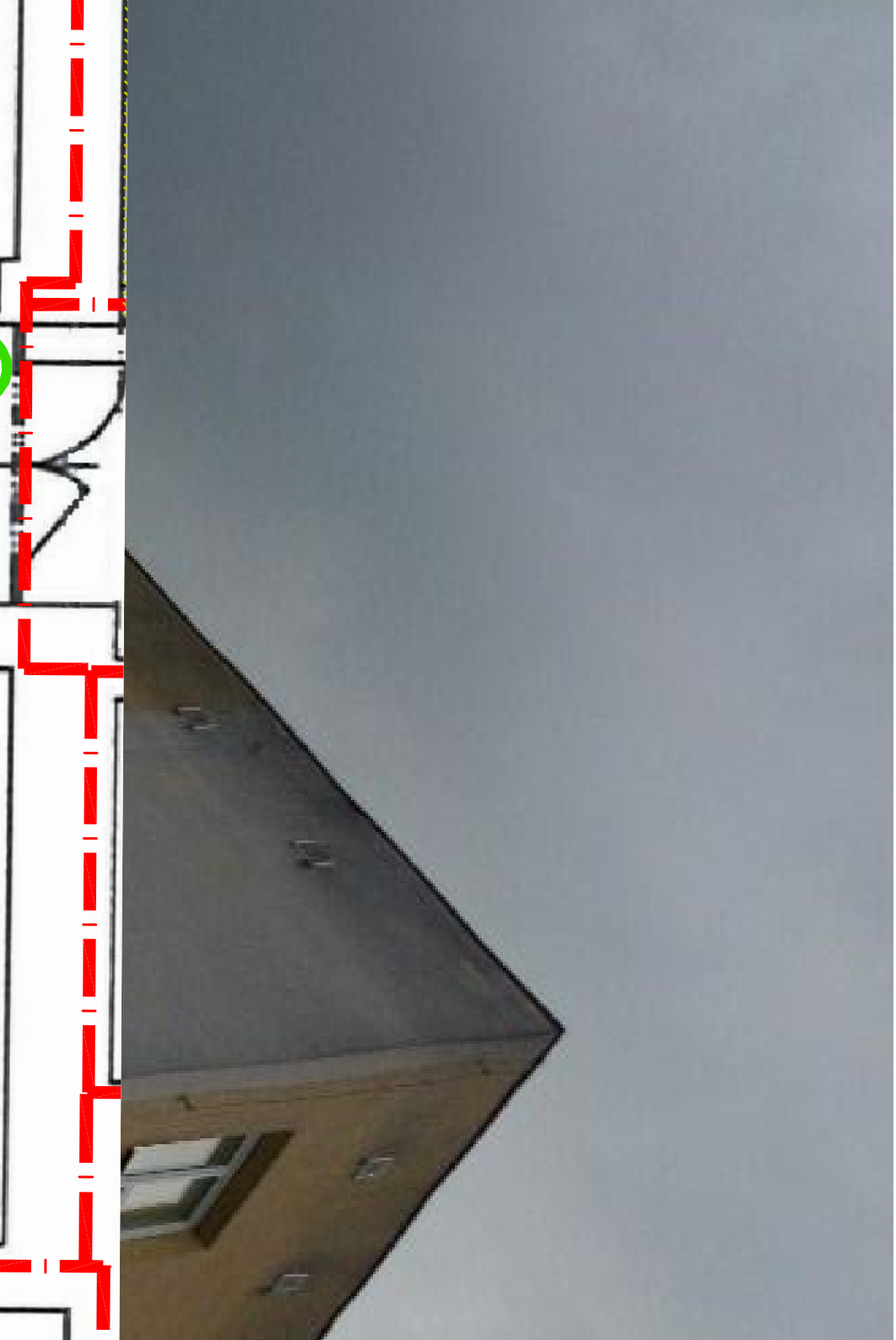
TEL OSTIA

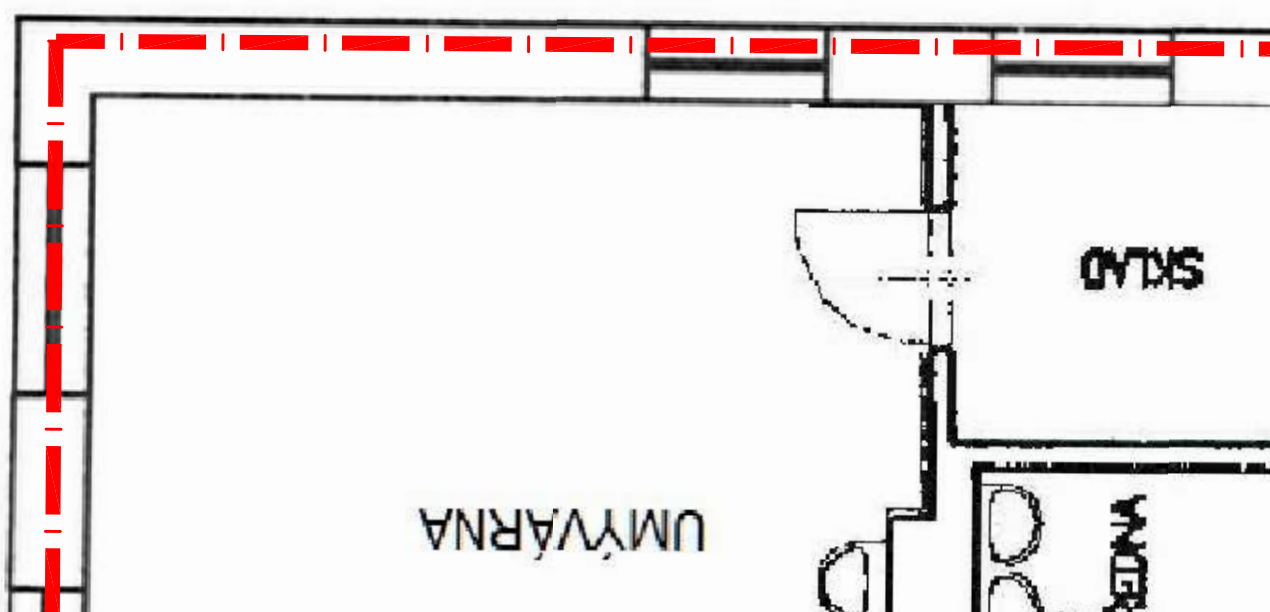
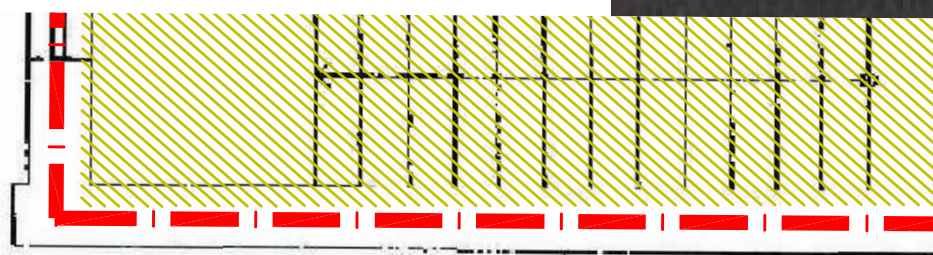
212

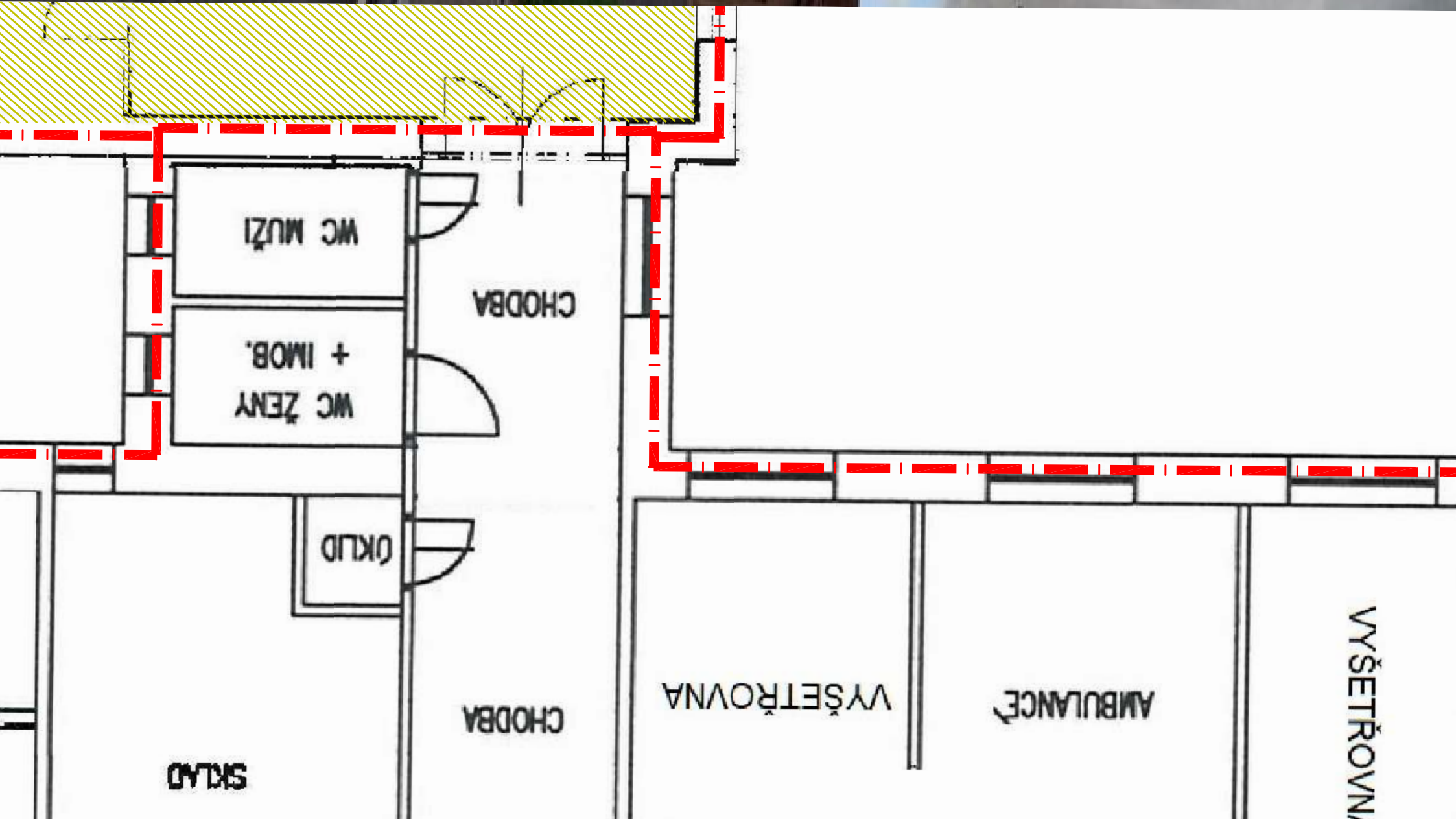
KONTROLA

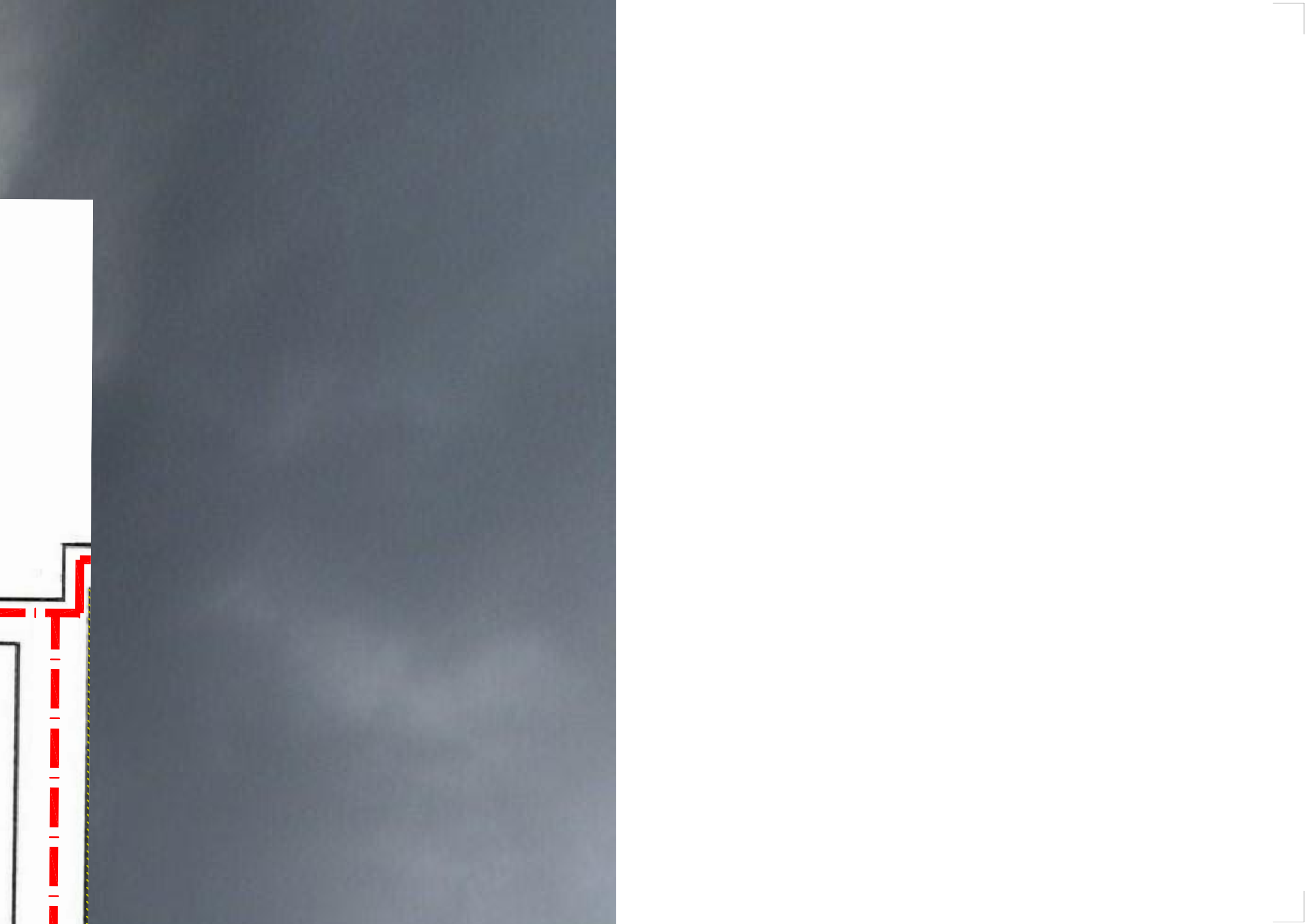
LABORATOR



















H



P

	HRANICE POZARNÍHO ÚSEKU		PRENOSNÝ HASIČÍ PRÍSTROJ – P
	HYDRANT D19, 30m HADICE		TABULKA SMĚR ÚNIKU
	SMĚR ÚNIKU, PANIKOVÁ KLIKA ČSN EN179		

PRASKOVY

LEGENDA POŽ

- ① EI 30DP3,C3
- ② EI 30DP3,C3
- ③ EW 30DP1,C

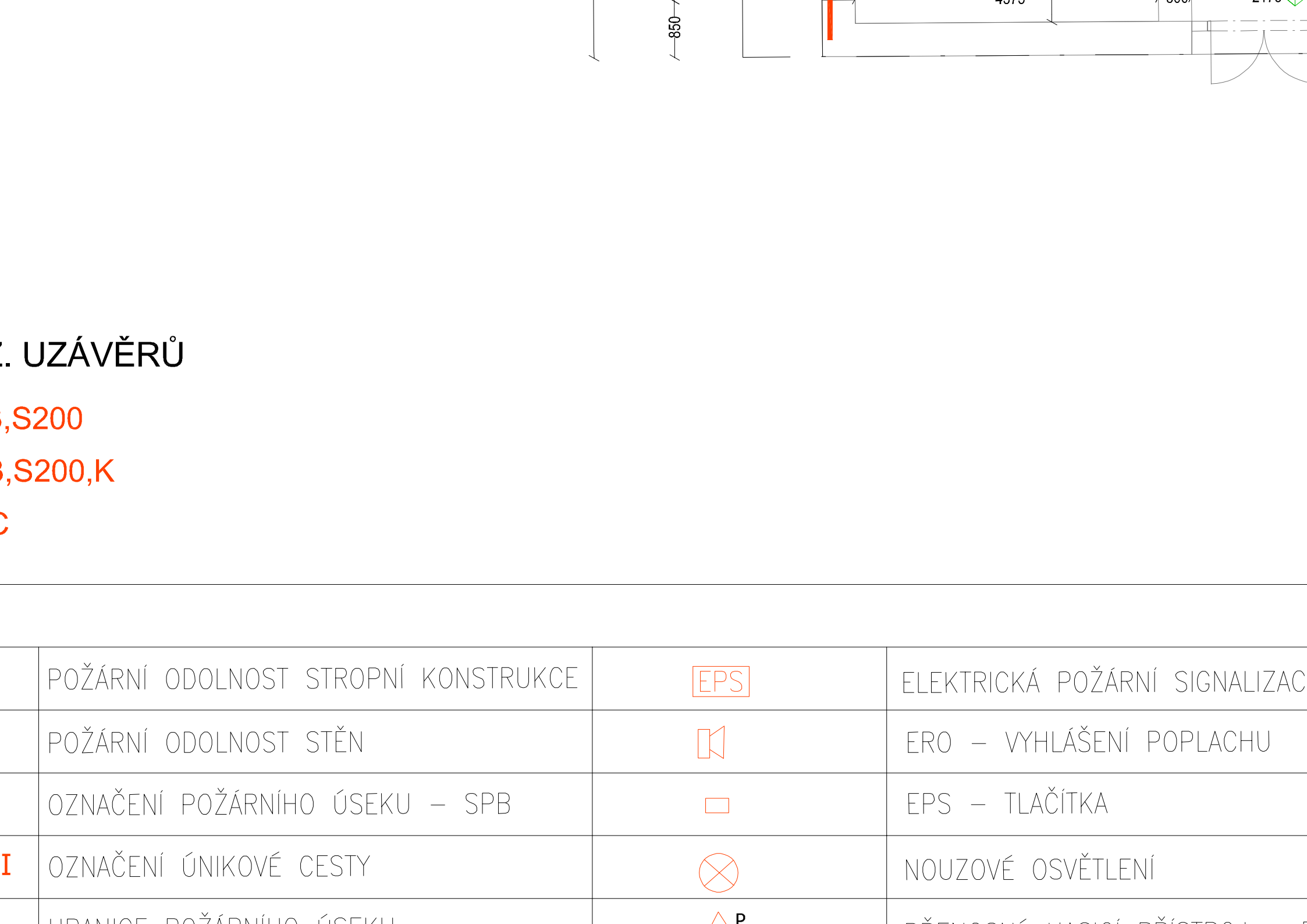
LEGENDA PO:

 REI 60DP1

EI 60DP1

N2.1-III

CHÚC ⑤ -N1/N4-I








2. UZÁVĚRŮ

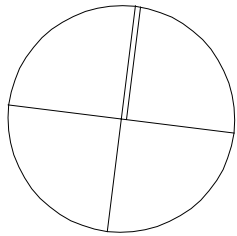
,S200

,S200,K

C

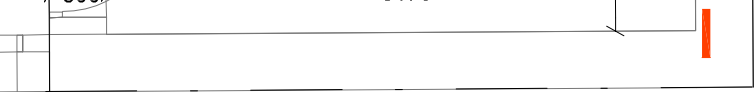
	POŽÁRNÍ ODOLNOST STROPNÍ KONSTRUKCE		ELEKTRICKÁ POŽÁRNÍ SIGNALIZACE
	POŽÁRNÍ ODOLNOST STĚN		ERO – VYHLÁŠENÍ POPLACHU
	OZNAČENÍ POŽÁRNÍHO ÚSEKU – SPB		EPS – TLAČÍTKA
I	OZNAČENÍ ÚNIKOVÉ CESTY		NOUZOVÉ OSVĚTLENÍ
	URČENÍ POŽÁRNÍHO ÚSEKU		PŘÍPOJNÝ ÚVODNÍ PŘÍSTROJ

E
PRÍLOHY



S

900



C-N3.1

CHODBA
23,88 m²

+6,600

~~-2175~~

POKOJ LÉKAŘE
19,01 m²

1,300 m²

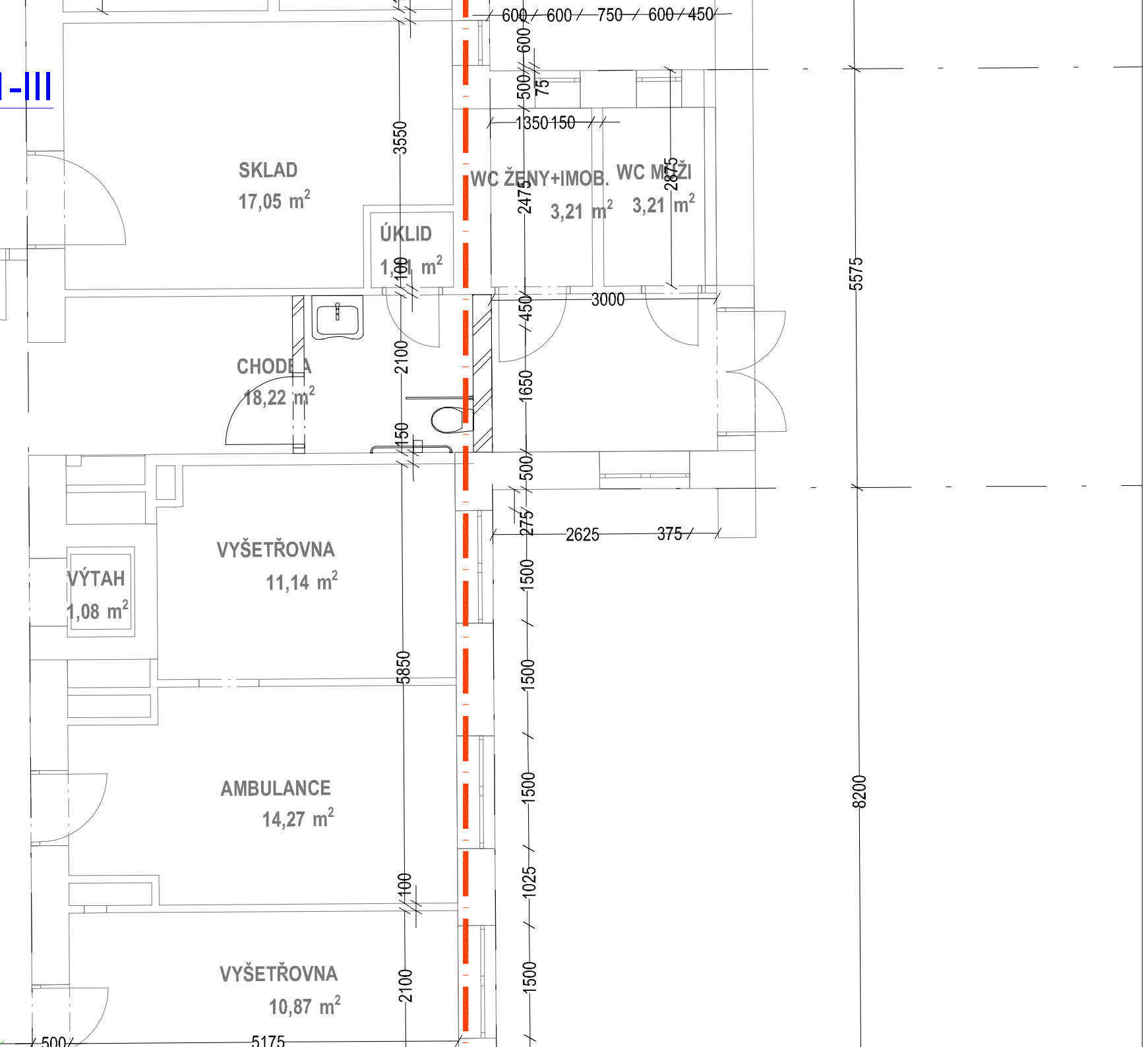
WC 1,20 m²

POKOJ LÉKAŘŮ 12,58 m²

AMBULANCE
11,54 m² 2600

20800

-III-



2500

850

1800

3750

8950

4100

1500

1700

1500-1500

1500 (900)

10kW

2,3

1

P

LABORATOŘ
14,04 m²

KONTROLA
16,80 m²

CHODBA
19,90 m²

+6,600

2000

8700

5400

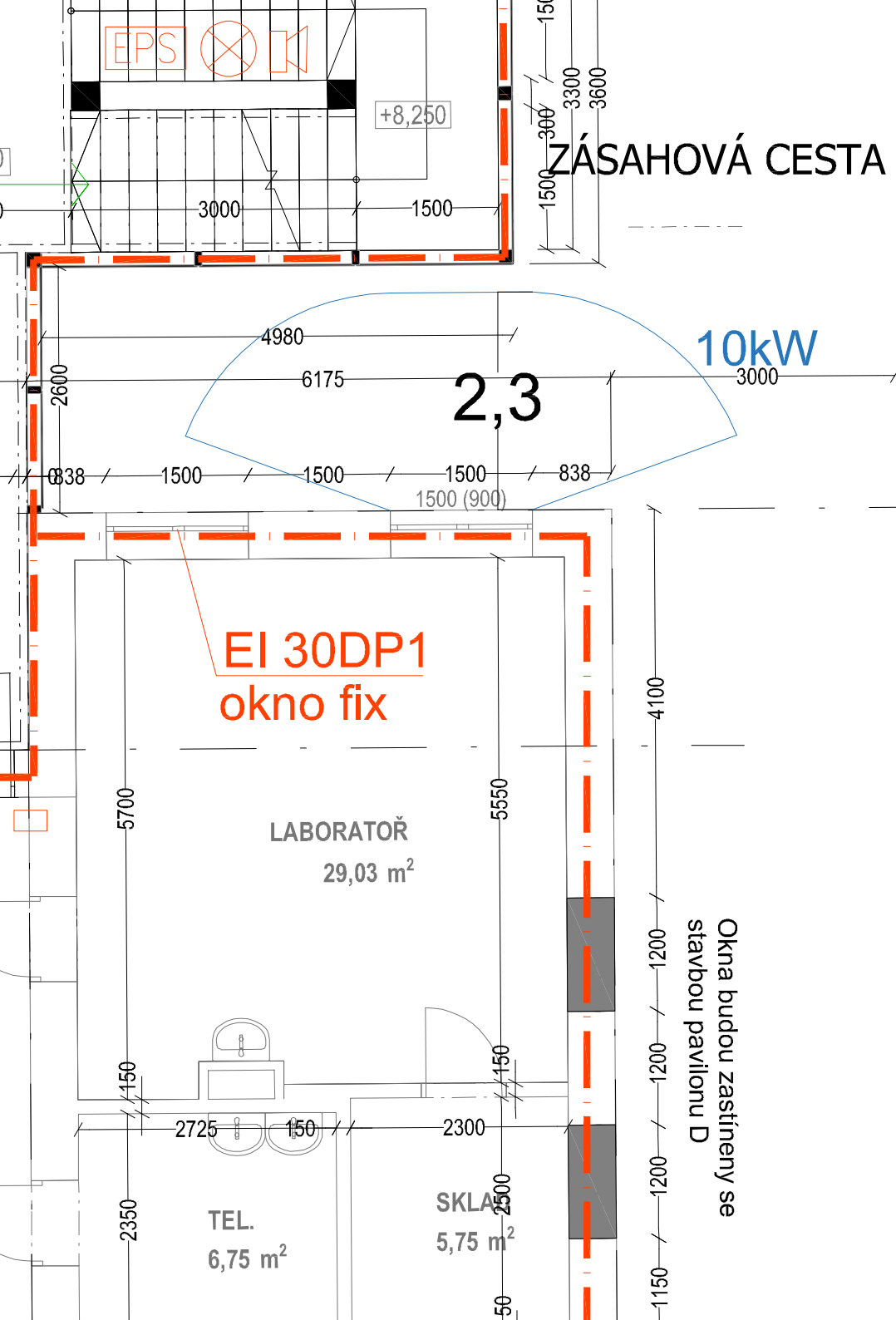
150

2600

150

3025

500



PO

3.NP

CHÚC

2000

B
U-N1/N4-II

6800

6500

3000

1500

300

